

OSAKA TOYAMA

KYOTO NAGOYA GIFU SAKURA 6D4N

ทัวร์ เรือล เรือล...โอซาก้า โทยามะ หนทางแห่งชาภูระ



ทัวร์ เรือล เรือล...โอซาก้า โทยามะ หนทางแห่งชาภูระ

OSAKA TOYAMA

KYOTO NAGOYA GIFU SAKURA

8 ไลค์ขึ้น
ชม ชาภูระ
สุด พิณ

ไฮไลท์! พิเศษ



บุฟเฟ่ต์ ปิ้งย่าง 1 มื้อ



เซอิหมูย่าง ไบโอะนะ 1 มื้อ

- ① ชมทุ่งดอกทิวลิป Funakawa Spring Quartet
- ② หมู่บ้านมรดกโลก ชิราคาวาโกะ
- ③ วัดทองคิมคะกุจิ
- ④ สวนสาธารณะคินชูยุ (โทยามะ)
- ⑤ แม่น้ำ มัตสึคาว่า
- ⑥ แม่น้ำ ฟุนาคาว่า
- ⑦ ปราสาท โอซาก้า
- ⑧ ปราสาท นาโงย่า

- Takaoke Great Buddha
- ปราสาท โทยามะ
- ซึบะบิงจินโอซาก้า



วัดทองคิมคะกุจิ (เกียวโต)



สวนสาธารณะคินชูยุ (โทยามะ)



แม่น้ำ มัตสึคาว่า (โทยามะ)

ราคาเริ่มต้น

39,919

บาท

รวมภาษีมูลค่าเพิ่ม 7%



บินเที่ยว = กลับดีดี
Airbus A330-300



ฟรีน้ำดื่มกระป๋อง
20 ลิตรรับ



อาหาร 9 มื้อ



บริการที่ดื่ม
วันละ 1 ขวด



เครื่องลำใหญ่
370 ที่นั่ง
บินตรง โอซาก้า

RJ-XJ120
6D | 4N

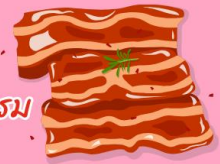
เดินทาง
แมชายน 2569

HIGHLIGHT



พิเศษ!

Buffet Yakiniku
Buffet อาหารค่ำ ณ โรงแรม



Set ทุกรายได้ในโซน

- 📌 ชมทุ่งทิวลิป *Asahi Funakawa Spring Quartet* สีสันสดใสตัดจากหิมะฟูจิสุดตระการตา
- 🌟 ชมซากุระริมแม่น้ำมัตสึคาว่า สีชมพูบานสะพรั่งคู่สายน้ำสุดงดงาม
- ✦ ชมซากุระริมแม่น้ำฟูนาคาวา สวยละมุนเรียงรายตลอดแนวสายน้ำ
- 🏞️ ชมซากุระสวนสาธารณะคันซุชิ บรรยากาศสงบงามริมทะเลสาบกลางเมือง
- 🏠 หมู่บ้านมรดกโลกชิราคาวาโกะ - บ้านทรงพนมมือ แหล่งท่องเที่ยวชื่อดังของญี่ปุ่น ที่ทุกคนต่างมาเยือน
- 🙏 ชม วัดทองคินคะคุจิ ระเบียบระยับงดงามท่ามกลางสระน้ำและสวนญี่ปุ่น
- 🏰 ปราสาทโอซาก้า - แลนด์มาร์คแห่งเมืองโอซาก้า ห้ามพลาดที่จะเช็คอิน
- 🏰 ปราสาทนาโกย่า มรดกงามคู่เมือง อลังการหลังคาชะจิกทองอันโดดเด่น
- 🚶‍♂️ ซอปปิงย่านชินไซบาชิ - แหล่งช้อปปิ้งยอดนิยมของเมืองโอซาก้า ที่นักท่องเที่ยวต้องไปเยือน

อัตราค่าบริการ

กำหนดการเดินทาง	Ticket PNR	ราคา		
		ผู้ใหญ่	เด็กอายุต่ำกว่า 2 ปี	พักเดี่ยว
01-06 เมษายน 2569	L8DGNV	39,919.-	8,900.-	12,900.-
02-07 เมษายน 2569	GH7QTX	39,919.-	8,900.-	12,900.-
03-08 เมษายน 2569	SCEQYZ	39,919.-	8,900.-	12,900.-
04-09 เมษายน 2569	BD6FNT	39,919.-	8,900.-	12,900.-
07-12 เมษายน 2569	AYMV3J	42,919.-	8,900.-	12,900.-
08-13 เมษายน 2569	BYD18M	42,919.-	8,900.-	12,900.-
09-14 เมษายน 2569	LEG18A	42,919.-	8,900.-	12,900.-
10-15 เมษายน 2569	SIKB2E	49,919.-	8,900.-	12,900.-
11-16 เมษายน 2569	BF36PN	49,919.-	8,900.-	12,900.-
12-17 เมษายน 2569	V7SVUY	49,919.-	8,900.-	12,900.-
13-18 เมษายน 2569	VYGZHC	45,919.-	8,900.-	12,900.-
14-19 เมษายน 2569	W6FP3L	45,919.-	8,900.-	12,900.-

โปรแกรมทัวร์	เช้า	เที่ยง	เย็น	โรงแรม
1 สนามบินนานาชาติดอนเมือง-สนามบินนานาชาติคันไซ (XJ610 DMK-KIX) 11:45-19:30 บริการอาหารและน้ำดื่มบนเครื่อง	-	-	-	N GATE HOTEL OSAKA
2 ปราสาทโอซาก้า (ด้านนอก)-เมืองเกียวโต-วัดทอง ดินระคุชิ-เมืองนาโกย่า-ปราสาทโกเบ (อีกเขต)- จังหวัดกิฟุ		 BUFFET ปิ้งย่าง	 BUFFET AT HOTEL	HOTEL KOYO หรือเทียบเท่า ★★★
3 หมู่บ้านเรลกโลก จิรากวโกะ-จังหวัดโทยามะ- เมืองทาคาโอกะ-TAKAOKA GREAT BUDDHA- เมืองโทยามะ-ซากุปราสาทโทยามะ-ชมดอกซากุระ ริมแม่น้ำสึคิจองัง		 JAPAN SET	-	พักที่ TOYAMA หรือเทียบเท่า ★★★
4 เมืองอาซาฮี-ชมทุ่งดอกทิวลิป ASAHI FUNAKAWA SPRING QUARTET-ชมดอกซากุระริมแม่น้ำ ฟูนาคาวา-ชมดอกซากุระสวนสาธารณะฮินซุค- จังหวัดกิฟุ		 JAPAN SET	-	พักที่ GIFU หรือเทียบเท่า ★★★
5 เมืองเกียวโต-เรียนรู้พิธีชงชาญี่ปุ่น-เมืองโอซาก้า-อิสระ ช้อปปิ้งโซนเซอิ-สนามบินนานาชาติคันไซ (XJ611 KIX-DMK 21:00-01:30+1) บริการอาหารและน้ำดื่มบนเครื่อง		 JAPAN SET	-	
6 สนามบินนานาชาติดอนเมือง	-	-	-	

** รายการทัวร์ข้างต้น อาจมีการสลับปรับเปลี่ยนเพื่อความเหมาะสม **



บริการน้ำดื่มวันละ 1ขวด



บริการอาหาร และน้ำดื่มบนเครื่อง

วันที่
1

กรุงเทพฯ (สนามบินนานาชาติดอนเมือง)-สนามบินนานาชาติคันไซ

09.00 น.

คณะพร้อมกัน ณ อาคารผู้โดยสารขาออกระหว่างประเทศ ชั้น 3 ประตู 1 โถงอาคาร Service Hall สนามบินนานาชาติดอนเมือง เจ้าหน้าที่ของบริษัทฯ คอยให้การต้อนรับและอำนวยความสะดวกในการเช็คอินออกบัตรโดยสาร ณ เคาน์เตอร์ สายการบิน THAI AIR ASIA X (XJ)



DMK	KIX
เที่ยวบิน	เวลาออก	เวลาถึง
XJ610	11:45	18:30
KIX	DMK
เที่ยวบิน	เวลาออก	เวลาถึง
XJ611	21:00	01:30+1


 ใช้เวลาบินประมาณ 5 ชั่วโมง 40 นาที
 บริการอาหารและน้ำดื่มบนเครื่อง


 บริการอาหารร้อนบนเครื่อง
 ขาไป - ขากลับ

11.45 น.

ออกเดินทางสู่ เมืองโอซาก้า ประเทศญี่ปุ่น โดยสายการบิน THAI AIR ASIA X (XJ) เที่ยวบินที่ **XJ 610**

19.30 น.

คณะเดินทางถึง สนามบินนานาชาติคันไซ ประเทศญี่ปุ่น (**เวลาที่ประเทศญี่ปุ่นจะเร็วกว่าประเทศไทย 2 ชม. ควรปรับนาฬิกาของท่านเพื่อสะดวกในการนัดหมาย) หลังผ่านพิธีตรวจคนเข้าเมืองแล้ว นำท่านเดินทางสู่ เมืองโอซาก้า (Osaka) เมืองที่มีขนาดเศรษฐกิจใหญ่เป็นอันดับ 2 และมีประชากรมากเป็นอันดับ 3 ของประเทศญี่ปุ่น ตั้งอยู่ในภูมิภาคคันไซ



อิสระอาหารเย็นตามอัธยาศัย



พักที่ N GATE HOTEL OSAKA



วันที่
2

ปราสาทโอซาก้า (ด้านนอก)- เมืองเกียวโต-วัดทองดินคะคุจิ-
เมืองนาโกย่า-ปราสาทนาโกย่า (ด้านนอก)-จังหวัดกิฟุ



บริการอาหารเช้า ณ โรงแรม (1)

จากนั้นนำท่าน ถ่ายรูปกับ **ปราสาทโอซาก้า (Osaka Castle) (ด้านนอก)** แลนด์มาร์กอันดับหนึ่งของเมืองโอซาก้า ที่ไม่ว่าใครก็ต้องมาเยือน ทั้งยังเป็น**จุดชมซากุระ**ที่สวยงามอีกแห่ง เพราะคุณจะได้พบกับความสวยงามของตัวปราสาทเก่าแก่ที่ถูกโอบล้อมไปด้วยดอกซากุระสีชมพูที่เบ่งบานอยู่ทั่วบริเวณ ที่มีต้นซากุระโอซาก้ากว่า 4,000 ต้น นับเป็นสถานที่ท่องเที่ยวยอดนิยมเมื่อมาเยือนยังเมืองโอซาก้า ด้วยความยิ่งใหญ่อลังการของตัวปราสาทที่มีถึง 8 ชั้น ห้อมล้อมด้วย กำแพงหิน ดุหน้า ไปจนถึง สวนนิชิโนมารุ ที่ครอบคลุมพื้นที่ขนาดใหญ่ มองแล้วดูตัดกับความเป็นเมืองทันสมัยที่อยู่รายล้อมจากตึกอาคารทันสมัย ทำให้ความรู้สึกเหมือนเป็นปราสาทโบราณที่หลุดเข้ามาในยุคปัจจุบันเลยทีเดียว **(การบาน และโรยของดอกซากุระขึ้นอยู่กับสภาพอากาศเป็นสำคัญ)**

รูปภาพใช้เพื่อประกอบการโฆษณาเท่านั้น



OSAKA CASTLE



บริการอาหารกลางวัน พิเศษ!!! บุฟเฟ่ต์ปิ้งย่าง (2)

จากนั้นนำท่านเดินทางสู่ **เมืองเกียวโต (Kyoto)** เมืองซึ่งเคยเป็นเมืองหลวงของประเทศญี่ปุ่นในอดีตร่วมกว่า 1,100 ปี จึงทำให้ เมืองเกียวโตแห่งนี้มีสถานที่สำคัญหลากหลายแห่ง ซึ่งเต็มไปด้วยประวัติศาสตร์และวัฒนธรรมดั้งเดิมของญี่ปุ่นมากมาย นำท่านสู่ **วัดคินคากุจิ (Kinkakuji Temple)** หรือที่คนไทยเรียกกันว่า **วัดทอง (Golden Pavilion)** เป็นวัดเก่าแก่ของเมืองเกียวโต วัดเป็นที่รู้จักมากที่สุดวัดหนึ่งในประเทศญี่ปุ่น อาคารหลักของวัดนี้มีสีทองเหลืองอร่ามตั้งโดดเด่นเป็นสง่าอยู่ท่ามกลางน้ำ ซึ่งประกอบด้วย วิหาร 3 ชั้น โดยชั้นแรกมีลักษณะเป็นพระราชวัง ชั้นที่สองเป็นแบบบ้านชามูไร ส่วนชั้นที่สามเป็นแบบวัด เวลามองภาพสะท้อนก็กลายเป็นภาพที่งดงามไม่แพ้กัน **(การบาน และโรยของดอกซากุระขึ้นอยู่กับสภาพอากาศเป็นสำคัญ)** ใช้เวลาเดินทางประมาณ 1 ชั่วโมง

รูปภาพใช้เพื่อประกอบการโฆษณาเท่านั้น



KINKAKUJI TEMPLE



จากนั้นนำท่านเดินทางต่อสู่ **เมืองนาโกย่า (Nagoya)** เป็นเมืองที่มีขนาดใหญ่ที่สุดในภูมิภาคชูบุ (Chubu) และเป็นเมืองที่ใหญ่เป็นอันดับ 4 ของประเทศญี่ปุ่น ขึ้นชื่อในเรื่องแหล่งอุตสาหกรรม และยังเป็นเมืองท่าที่สำคัญอีกด้วย นำท่านชม **ปราสาทนาโกย่า (Nagoya Castle) (ด้านนอก)** เป็นสถานที่สำคัญที่มีชื่อเสียงที่สุดแห่งหนึ่งของเมือง ในช่วงฤดูใบไม้ผลิ ต้นซากุระกว่า 1,000 ต้น หลากหลายสายพันธุ์ต่างบานสะพรั่งบนพื้นที่ปราสาท ภาพของดอกซากุระสีชมพูตัดกับไม้ซางิ โกลโกะบนหลังคาปราสาทเป็นภาพที่สวยงามควรค่าแก่การเยี่ยมชม **(การบาน และโรยของดอกซากุระขึ้นอยู่กับสภาพอากาศเป็นสำคัญ)** ใช้เวลาเดินทางประมาณ 2 ชั่วโมง



NAGOYA CASTLE



จากนั้นนำท่านเดินทางสู่ **จังหวัดกิฟุ (Gifu)** เป็นดินแดนที่โอบล้อมไปด้วยขุนเขาและธรรมชาติอันอุดมสมบูรณ์ ทำให้มีเสน่ห์ทั้งในด้านวัฒนธรรม ประวัติศาสตร์ และความงดงามของภูมิประเทศ เพื่อนำท่านเข้าสู่ที่พัก **ใช้เวลาเดินทางประมาณ 40 นาที**



บริการอาหารเย็นแบบ **BUFFET ณ โรงแรม (3)**

รูปภาพใช้เพื่อประกอบการโฆษณาเท่านั้น



พักที่ HOTEL KOYO หรือเทียบเท่า



วันที่
3

หมู่บ้านมรดกโลก ชิราคาวาโกะ-จังหวัดโทยามะ-เมืองทาคาโอกะ-
TAKAOKA GREAT BUDDHA-เมืองโทยามะ-ซากปราสาทโทยามะ-
ชมซากุระริมแม่น้ำ มัตสึดะว่า



บริการอาหารเช้า ณ โรงแรม (4)

นำท่านเดินทางสู่ ชิราคาวาโกะ นำท่านชม **หมู่บ้านมรดกโลกชิราคาวาโกะ (Shirakawago)** เมืองที่เป็นมรดกโลกทางวัฒนธรรมของประเทศญี่ปุ่น เป็นหมู่บ้านชาวอนาที่มีรูปร่างแปลกตาติดอันดับ ซึ่งได้ชื่อว่าเป็น **The most beautiful village in Japan** และเป็นเมืองมรดกโลกที่มีชื่อเสียงแห่งหนึ่ง โดยมีบ้านทรงแบบ “กัสโซสึดริ” เป็นบ้านชาวอนาโบราณที่มีอายุมากกว่า 250 ปี คำว่า “กัสโซ” มีความหมายว่า “พนมมือ” ซึ่งเป็นการบ่งบอกถึงลักษณะรูปแบบของบ้านที่มีหลังคามุงด้วยฟางข้าวที่ทำมุมชันถึง 60 องศา คล้ายสองมือที่ประนมเข้าหากัน ตัวบ้านมีความยาวประมาณ 18 เมตร กว้าง 10 เมตร ทั้งหลังถูกสร้างขึ้นโดยไม่ใช้ตะปู ต่อมา ในปี ค.ศ. 1995 องค์การยูเนสโกได้ขึ้นทะเบียนให้ชิราคาวาโกะเป็นมรดกโลกนั่นเอง (**การบาน และโรยของดอกซากุระขึ้นอยู่กับสภาพอากาศเป็นสำคัญ**) ใช้เวลาเดินทางประมาณ 1.30 ชั่วโมง

รูปภาพใช้เพื่อประกอบการโฆษณาเท่านั้น



SHIRAKAWAGO



บริการอาหารกลางวัน ณ ภัตตาคาร (5)

นำท่านเดินทางสู่ **จังหวัดโทยามะ (Toyama)** ตั้งอยู่ทางฝั่งทะเลญี่ปุ่นในภูมิภาคชูบุ เป็นที่รู้จักในฐานะศูนย์กลางทางการแพทย์ และเมืองปราสาทในอดีต เป็นจุดแวะพักยอดนิยมสำหรับนักท่องเที่ยวที่เดินทางไปยังสถานที่ท่องเที่ยวอื่น ๆ เพื่อนำท่านสู่ **เมืองทาคาโอกะ (Takaoka)** เป็นเมืองปราสาทที่เต็มไปด้วยงานศิลปะ เทศกาล และอาคารประวัติศาสตร์มากมาย ในปี 2015 และ 2017 เมืองทาคาโอกะได้ถูกรับรองให้เป็น “มรดกแห่งประเทศญี่ปุ่น” โดยหน่วยงานทางวัฒนธรรมของญี่ปุ่น **ใช้เวลาเดินทางประมาณ 40 นาที**

รูปภาพใช้เพื่อประกอบการโฆษณาเท่านั้น

จากนั้นนำท่านเดินทางสู่ **Takaoka Great Buddha** ทาดาโอกะไดบุตสึเป็นพระพุทธรูปสัมฤทธิ์ขนาดสูง 16 เมตร (รวมฐาน) และหนัก 65 ตัน ผู้เข้าชมสามารถเข้าไปในฐานด้านล่างรูปปั้นและชมหัวไม้ของรูปปั้น สำหรับพระพุทธรูปใหญ่แห่งทาดาโอกะ เป็นรูปปั้นรูปแบบที่แสดงถึงการอธิษฐานเพื่อชีวิตที่มีความสุข ปราศจากความทุกข์ รวมทั้งความสงบสุขบนสวรรค์หลังความตาย พระพุทธรูปนี้ทำจากเทคนิคที่ดีที่สุดที่การแกะสลักแม่พิมพ์หล่อทองแดง ที่ใช้เวลากว่าสามทศวรรษในการสร้างและเป็นที่รักของคนทั้งภูมิภาคในฐานะสัญลักษณ์ของเมืองทาดาโอกะ และเป็นหนึ่งในสามพระพุทธรูปใหญ่ของญี่ปุ่นอีกด้วย



TAKAOKA GREAT BUDDHA



นำท่านเดินทางสู่ **เมืองโทยามะ (Toyama)** เป็นเมืองหลวง และเมืองที่ใหญ่ที่สุดของจังหวัดโทยามะ นำท่านเดินทางสู่ **ซากปราสาทโทยามะ (Toyama Castle)** มีสวนปราสาทโทยามะตั้งอยู่บนซากปรักหักพังของปราสาทโทยามะในอดีต ปราสาทแห่งนี้สร้างขึ้นครั้งแรกในปี ค.ศ. 1543 และทำหน้าที่เป็นฐานทัพของตระกูลมาเอตะผู้ปกครองจนถึงยุคเมจิ จากนั้นจึงถูกรื้อถอนพร้อมกับปราสาทอื่น ๆ ทั่วประเทศ ปัจจุบันปราการหลัก (หอคอยปราสาทหลักที่สร้างขึ้นในปี 1954) ได้รับการบูรณะใหม่ และรายล้อมไปด้วยพื้นที่อันงดงามและสวนแบบญี่ปุ่นดั้งเดิม กำแพงปราสาท และดูน้ำบางส่วนยังคงมองเห็นได้ และในฤดูใบไม้ผลิ ต้นซากุระที่สวยงามของสวนจะบานสะพรั่ง ดึงดูดนักท่องเที่ยวจากทั่วทุกภูมิภาค และยังสามารถเดิน **ชมดอกซากุระแม่น้ำมัตสึดะว่า** จุดชมซากุระไฮไลท์ของเมืองริมแม่น้ำมัตสึดะวะซึ่งไหลผ่านใจกลางเมือง มีทางเดินที่เรียงรายไปด้วยต้นซากุระประมาณ 530 ต้น รวมระยะทางประมาณ 3.9 กิโลเมตร เมื่อดอกซากุระบานสะพรั่งถนนเส้นนี้จะกลายเป็นเส้นทางเดินยอดนิยม นอกจากนี้ยังมีกิจกรรมล่องเรือชมซากุระที่เป็นที่นิยมเป็นอย่างมากในหมู่นักท่องเที่ยวอีกด้วย **(ราคาทัวร์ไม่รวมค่าล่องเรือ) (การบาน และโรยของดอกซากุระขึ้นอยู่กับสภาพอากาศเป็นสำคัญ)**



TOYAMA CASTLE





MATSUKAWA RIVER



อิสระอาหารเย็นตามอัครยาศัย



พักที่ TOYAMA

วันที่
4

เมืองอาซาฮี-ชมทุ่งดอกทิวลิป ASAHI FUNAKAWA SPRING QUARTET-
ชมดอกซากุระริมแม่น้ำฟูนาคาวา-ชมดอกซากุระสวนสาธารณะคันซุ-
จังหวัดกิฟุ



บริการอาหารเช้า ณ โรงแรม (6)

จากนั้นนำท่านสู่ เมืองอาซาฮี (Asahi) ตั้งอยู่บริเวณชายแดนระหว่างจังหวัดโทยามะกับจังหวัดนิงาตะ เป็นเมืองแห่งประวัติศาสตร์ และวัฒนธรรมที่ได้รับพรจากธรรมชาติอย่างเต็มเปี่ยม เพื่อนำท่านสู่ **Asahi Funakawa Spring Quartet** เป็นจุดชมวิวที่สามารถสัมผัสความงดงามของฤดูหนาว และฤดูใบไม้ผลิในขณะเดียวกัน จะได้เห็นวิวทิวทัศน์ที่สวยงามโดยมีเทือกเขาแอลป์ปกคลุมด้วยหิมะอยู่เบื้องหลัง พร้อมกับชมต้นซากุระบานสะพรั่งที่เรียงรายตามริมแม่น้ำ และนอกจากนี้ยังสามารถชมดอกทิวลิปสีสดใสที่บานสะพรั่ง ให้ท่านได้ถ่ายรูปอย่างงดงาม (การบาน และโรยของดอกซากุระ และดอกทิวลิปขึ้นอยู่กับสภาพอากาศเป็นสำคัญ) ใช้เวลาเดินทางประมาณ 40 นาที



ASAHI FUNAKAWA SPRING QUARTET



นอกจากนั้นในบริเวณเดียวกันยังมีจุด **ชมดอกซากุระริมแม่น้ำฟูนาดาคว่า** มีซากุระจำนวนกว่า 280 ต้นที่บ้านสะพรั่งสวยงามเป็นอุโมงค์ไปตามริมแม่น้ำฟูนาดาคว่า ที่มีความยาวกว่า 1,200 เมตร ทำให้เหมือนเป็นอุโมงค์ซากุระที่สวยงาม และยังเป็นจุดถ่ายรูปยอดฮิตที่ได้รับความนิยมทั้งจากนักท่องเที่ยว **(การบาน และโรยของดอกซากุระขึ้นอยู่กับสภาพอากาศเป็นสำคัญ)**



FUNAKAWA RIVER



บริการอาหารกลางวัน ณ ภัตตาคาร (7)

จากนั้นนำท่านชมซากุระ **สวนสาธารณะคันซุย (Kansui Park)** สวนสาธารณะริมน้ำแห่งนี้ในอดีตพื้นที่จอดเรือในคลองฟุจัน สนามหญ้าเขียวชอุ่มอันกว้างขวางและทางเดินริมน้ำทำให้สวนแห่งนี้เป็นที่นิยมสำหรับการมาเดินเล่น และพักผ่อนในเมือง สะพานเท็นมงพาดผ่านคลอง และเป็นสัญลักษณ์ของสวน มีหอคอยชมวิวที่ทำจากอิฐตั้งอยู่แต่ละฝั่งของปลายสะพาน จากหอคอยสามารถชมวิวสวน และภูเขาทาเตยามะอันกว้างไกลได้ ในฤดูใบไม้ผลิเป็นอีกหน้จุดชมซากุระของเมืองที่สวยงาม **(การบาน และโรยของดอกซากุระขึ้นอยู่กับสภาพอากาศเป็นสำคัญ)**

ภายในสวนสาธารณะ มีร้าน **Starbucks Coffee** ที่นี้ได้รับการออกแบบมาเป็นพิเศษเพื่อให้ชมวิวสวนได้อย่างเต็มที่ ด้วยหน้าต่างกระจกหน้าต่างบานใหญ่ที่หันหน้าไปทางลำน้ำ จะสามารถมองเห็นสัญลักษณ์ของสวนสาธารณะ “สะพานเท็นมอน” ได้อีกด้วย มีเครื่องดื่มและอาหารหลากหลายให้เลือกรับประทาน (ราคาตัวรไม่รวมค่าอาหาร และเครื่องดื่ม) (การบาน และโรยของดอกซากุระขึ้นอยู่กับสภาพอากาศเป็นสำคัญ)



KANSUI PARK



จากนั้นนำท่านเดินทางกลับสู่ จังหวัดกิฟุ (Gifu) เพื่อเข้าสู่ที่พัก ใช้เวลาเดินทางประมาณ 2.30 ชั่วโมง



อิสระอาหารเย็นตามอัธยาศัย



พักที่ GIFU

วันที่
5

เมืองเกียวโต-เรียนรู้อิทธิพลของชาญี่ปุ่น-เมืองโอซาก้า-อิสระช้อปปิ้งชินไซบาชิ-
สนามบินนานาชาติคันไซ



บริการอาหารเช้า ณ โรงแรม (8)

นำท่านเดินทางกลับสู่ เมืองเกียวโต (Kyoto) สัมผัสประสบการณ์พิเศษ **เรียนรู้อิทธิพลของชาแบบญี่ปุ่น (Shikido)** ให้ท่านได้เรียนรู้วิธีชงชาแบบธรรมเนียมญี่ปุ่น มีเซนเซมาสอนการชงชาแบบญี่ปุ่นตั้งแต่การวอร์มอุปกรณ์ การชง และขั้นตอนการดื่ม



บริการอาหารกลางวัน ณ กภัตตาคาร (9)

จากนั้นนำท่านสู่ เมืองโอซาก้า (Osaka) **อิสระช้อปปิ้งย่านชินไซบาชิ (Shinsaibashi)** บริเวณแหล่งช้อปปิ้งแห่งนี้มีความยาวประมาณ 600 เมตร เต็มไปด้วยร้านค้าปลีก ร้านแฟชั่นร้านเครื่องสำอางค์ ร้านรองเท้า กระเป๋า นาฬิกา ร้านกาแฟ ร้านอาหาร ร้านขนม ร้านเสื้อผ้าสตรีทแบรนด์ดังญี่ปุ่น และต่างประเทศ เช่น Zara, H&M, Beans, ABC Mart เป็นต้น เรียกว่ามีทุกอย่างที่ต้องการรวมกันอยู่บริเวณนี้ หรือ **ย่านโดทงโบริ (Dotonbori)** ตลอดแนวถนนเลียบริมคลองโดทงโบริ จากสะพานโดทงโบริบาชิไปจนถึงสะพานนิปปอนบาชิ เชิดอินถ่ายภาพตู้ป้ายกูลิโกะแมน หรือ **ป้ายโดทงโบริกูลิโกะ (Dotonbori Glico Sign)** เป็นป้ายไฟนีออนรูปนักกรีฑากำลังวิ่งอยู่บนลู่วิ่ง นอกจากนี้ยังมีอีกหนึ่งสัญลักษณ์สถานที่นัดพบกันก็คือ ร้านปูดาโดรากุ (Kani Doraku) ซึ่งมีปูยักษ์ขยับแขนและลูกตาได้อีกด้วย และห้ามพลาด ทาโกะยากิ อาหารท้องถิ่นของชาวโอซาก้า อิสระให้ท่านสนุกสนานกับการช้อปปิ้งอย่างจุใจ



SHINSAIBASHI





อิสระอาหารเย็นตามอัธยาศัย

ได้เวลาอันสมควรนำท่านเดินทางสู่ สนามบินนานาชาติคันไซ...

21.00 น.

ออกเดินทางกลับสู่ กรุงเทพฯ ประเทศไทย โดยสายการบิน THAI AIR ASIA X (XJ)
เที่ยวบินที่ XJ611



ใช้เวลาบินประมาณ 6 ชั่วโมง 30 นาที



บริการอาหารและน้ำดื่มบนเครื่อง

วันที่
6

สนามบินนานาชาติดอนเมือง

01.30 น.

คณะเดินทางถึง สนามบินนานาชาติดอนเมือง กรุงเทพฯ ประเทศไทย
โดยสวัสดิภาพ และความประทับใจ...



โปรดสอบถามเจ้าหน้าที่ก่อนทำการจองทุกครั้ง
สำหรับลูกค้าท่านที่ไม่ต้องการใช้ตั๋วเครื่องบิน (JOIN LAND)
หักออกจากราคาทัวร์ 7,000.-/ท่าน

Real choice

สำหรับลูกค้าที่จองโปรแกรมทัวร์เส้นทางญี่ปุ่น เส้นทางเวียดนาม สามารถเลือกใช้แพ็คเกจเสริมจาก Real Choice ได้ทุกบริการ

Real Private Choice

สำหรับท่านที่ต้องการความเป็นส่วนตัวมากขึ้น ท่านสามารถเลือกใช้บริการ รถส่วนตัวได้ โดยมีรูปแบบรถให้เลือกถึง 3 ประเภท โดยรถ แต่ละประเภท สามารถนั่งได้ตั้งแต่ 2 ท่านขึ้นไป

อัพเดท ณ วันที่ 25/05/67



Bus (10-20 ท่าน)



VAN (2-8ท่าน)



Alphard (2-4 ท่าน)

ติดต่อสอบถามราคากับเจ้าหน้าที่

Real Private Choice

สำหรับท่านที่ต้องการความเป็นส่วนตัวมากขึ้น ท่านสามารถเลือกใช้บริการ รถส่วนตัวได้ โดยมีรูปแบบรถให้เลือกถึง 2 ประเภท โดยรถ แต่ละประเภท สามารถนั่งได้ตั้งแต่ 2 ท่านขึ้นไป

อัพเดท ณ วันที่ 25/05/67



VAN (7-8ท่าน)



BUS (10-18 ท่าน)

ติดต่อสอบถามราคากับเจ้าหน้าที่

Real Seat Choice



Premium Flatbed

ที่ว่างสุดพิเศษขนาดที่กว้างขวาง 19 นิ้ว ที่มีความสูงระหว่างแถว 59 นิ้ว สามารถปรับนอนได้ทั้งท่านที่ต้องการพักผ่อนด้วยอุปกรณ์อำนวยความสะดวกสบายเต็มที่

ราคาขึ้นอยู่กับวันเดินทาง

**มีรถบางเที่ยวที่รองรับท่านั่งเดี่ยว



HOT Seat

ด้วยพื้นที่ว่างขนาดใหญ่ 17.5 นิ้ว คุณจึงมีพื้นที่กว้างขึ้นสำหรับการยืดขาได้อย่างเต็มที่ นอกจากนี้คุณยังสามารถใช้เครื่องก่อนขึ้นเครื่องอีกด้วย

ราคา 2,700 /เที่ยว

**มีรถบางเที่ยวที่รองรับท่านั่งเดี่ยว



Quite Zone

ผู้โดยสารที่ได้อายุตั้งแต่ 10 ปีขึ้นไป ระบบอุปกรณ์ที่โฉบเฉี่ยวของดอนโฮมสามารถอาหารของคุณจะได้รับบริการลิฟต์รวดเร็วยิ่งขึ้น

ราคา 1,600 /เที่ยว

**มีรถบางเที่ยวที่รองรับท่านั่งเดี่ยว

Real Baggage Choice

เพิ่มน้ำหนักกระเป๋า

ปกติท่านจะได้น้ำหนักกระเป๋าอยู่ที่ 20 กก. สำหรับท่านที่ต้องการซื้อน้ำหนักกระเป๋าเพิ่ม

อัพเดท ณ วันที่ 26/02/67

ฟรี 20 กิโลกรัม

ซื้อเพิ่ม 5 กิโลกรัม /เที่ยว
ราคา 1,500 / เที่ยว

ซื้อเพิ่ม 10 กิโลกรัม /เที่ยว
ราคา 1,800 / เที่ยว

ซื้อเพิ่ม 20 กิโลกรัม /เที่ยว
ราคา 2,900 / เที่ยว



Real Insurance Choice

ประกันการเดินทางเสริม

ครอบคลุมการรักษาพยาบาล และเหตุการณ์ไม่คาดฝัน เมื่อเดินทางไปยังต่างประเทศ(ที่ไม่ใช่โรคระบาดประจำตัว และ อุบัติเหตุ) สามารถซื้อความคุ้มครองได้ สูงสุดถึง 5,000,000 บาท

อัพเดท ณ วันที่ 26/02/67

เริ่มต้นที่

710.-



Real Wifi Choice



PACKAGE	UNLIMITED	ประกันเครื่อง (เพิ่มค่าบริการไม่รวมภาษี)
5 DAY	999.-	250.-
6 DAY	1,199.-	300.-

**กรุณาสอบถามเงื่อนไขการใช้งานก่อนการจองตั๋วเครื่องบิน

Soft Bank



เริ่มปรับใช้ตั้งแต่วันที่ 15 มกราคม 2568 เป็นต้นไป

Real admission Ticket Choice

จองตั๋วล่วงหน้า

บริการจองตั๋ว Disneyland , Universal Studio ล่วงหน้า

ติดต่อสอบถามราคากับเจ้าหน้าที่

อัพเดท ณ วันที่ 25/05/67



TOKYO Disneyland

Universal Studio



Real Private Choice

➔ สำหรับท่านที่ต้องการความเป็นส่วนตัวมากขึ้น ท่านสามารถเลือกใช้บริการ รถส่วนตัวได้โดยมีรูปแบบรถให้เลือกถึง 3 ประเภท โดยรถ แต่ละประเภทสามารถนั่งได้ตั้งแต่ 2 ท่านขึ้นไป



Bus
(10-20 ท่าน)



VAN
(2-8 ท่าน)



Alphard
(2-4 ท่าน)



ติดต่อสอบถามราคากับเจ้าหน้าที่

หมายเหตุ

- ราคานี้รวมคนขับ/ค่าทางด่วน / ที่จอดรถ
- ราคานี้รวมค่าบริการน้ำดื่มวันละ 1 ขวด/ท่าน



Real Seat Choice



QUITE ZONE

ผู้โดยสารที่มีอายุตั้งแต่ 10 ปีขึ้นไป ระบบอุปกรณ์ที่ให้แสงสว่างนุ่มนวลสายตา อาหารของคุณจะได้รับการเสิร์ฟ รวดเร็วยิ่งขึ้น

ราคา 1,600 / ที่นั่ง

**เช็คราคาทุกครั้งก่อนทำการสั่งซื้อ



HOT SEAT

ด้วยพื้นที่วางขาที่กว้าง 17.5 นิ้ว คุณจึงมีพื้นที่กว้างขึ้น สำหรับการยืดขาได้อย่างเต็มที่ นอกจากนี้ คุณยังจะได้สิทธิขึ้นเครื่อง ก่อนใครอีกด้วย

ราคา 2,700 / ที่นั่ง

**เช็คราคาทุกครั้งก่อนทำการสั่งซื้อ



PREMIUM FLATBED

ที่นั่งสุดพิเศษขนาดที่นั่งกว้าง 19 นิ้ว ที่มีความห่างระหว่างแถว 59 นิ้ว สามารถปรับนอนได้เท่าที่คุณต้องการ พร้อมด้วยอุปกรณ์อื่นๆ ให้คุณเดินทางอย่างสะดวกสบายเต็มที่

ราคาขึ้นอยู่กับวันเดินทาง

**เช็คราคาทุกครั้งก่อนทำการสั่งซื้อ

อัพเดท ณ วันที่ 26/02/67



Real Baggage Choice



เพิ่มน้ำหนักกระเป๋าเดินทาง

ปกติท่านจะได้น้ำหนักกระเป๋าอยู่ที่ 20 กก.
สำหรับท่านที่ต้องการซื้อน้ำหนักกระเป๋าเพิ่ม

ฟรี 20 กิโลกรัม

ซื้อเพิ่ม 5 กิโลกรัม /เที่ยว
ราคา 1,500 / เที่ยว

ซื้อเพิ่ม 10 กิโลกรัม /เที่ยว
ราคา 1,800 / เที่ยว

ซื้อเพิ่ม 20 กิโลกรัม /เที่ยว
ราคา 2,900 / เที่ยว



อัพเดท ณ วันที่ 26/02/67



Real Wifi Choice



Soft Bank



PACKAGE	UNLIMITED	ประกันเครื่อง (เป็นการซื้อขายจะไม่ได้คืนในภายหลัง)
5 DAY	999.-	250.-
6 DAY	1,199.-	300.-

**กรุณาสอบถามเงื่อนไขกับเจ้าหน้าที่ทุกครั้งก่อนทำการสั่งซื้อ
เริ่มปรับใช้ตั้งแต่วันที่ 15 มกราคม 2568 เป็นต้นไป

ข้อควรรู้

กรุณาศึกษารายละเอียดทั้งหมดก่อนทำการจอง เพื่อความถูกต้อง และ ความเข้าใจตรงกันระหว่างท่านลูกค้า และบริษัทฯ เมื่อท่านตกลงชำระเงินมัดจำ หรือ ค่าทัวร์ทั้งหมดกับทางบริษัทฯแล้ว ทางบริษัทฯ จะถือว่าท่าน ได้ยอมรับเงื่อนไขข้อตกลงต่างๆทั้งหมด



กรณีท่านมีเที่ยวบินภายในประเทศ

ในกรณีที่เที่ยวบินระหว่างประเทศ มีการยกเลิกเที่ยวบิน เปลี่ยนแปลงเวลาบิน หรือเกิดเหตุวิสัยอื่นๆ ที่ทำให้ไม่สามารถเดินทางได้ตามวันและเวลาที่กำหนด ทางบริษัทฯ และสายการบิน ขอสงวนสิทธิ์ ไม่รับผิดชอบต่อเที่ยวบินภายในประเทศ และ/หรือ เที่ยวบินที่นอกเหนือโปรแกรมที่ท่านทำการจอง เนื่องจากบริษัทฯ นำเสนอนายโปรแกรมเที่ยวบินต่างประเทศ โดยมีจุดเริ่มต้นสนามบินต้นทาง (ดอนเมืองหรือสุวรรณภูมิ) เท่านั้น



การจัดที่นั่งบนเครื่องบินของกรุ๊ป

ขึ้นอยู่กับนโยบายของสายการบิน ทางบริษัทฯ ไม่สามารถกำหนด หรือ เปลี่ยนแปลงได้

 บริษัทฯ ขอสงวนสิทธิ์ รายการทัวร์สามารถเปลี่ยนแปลงได้ตามความเหมาะสม

เนื่องจากสภาวะอากาศ , การระบาดของโรคติดต่อ, การเมือง , สายการบิน เป็นต้น โดยมีต้องแจ้งให้ทราบล่วงหน้า

การบริการของรถบัสนำเที่ยวญี่ปุ่น ตามกฎหมายของประเทศญี่ปุ่น สามารถให้บริการได้วันละ 10 ชั่วโมง มีอาจเพิ่มเวลาได้ โดยมีคคเทศก์ และ คนขับจะเป็นผู้บริหารเวลาตามความเหมาะสม ทั้งนี้ขึ้นอยู่กับสภาพการจราจรในวันเดินทางนั้นๆ เป็นหลัก จึงขอสงวนสิทธิ์ในการปรับเปลี่ยนเวลาท่องเที่ยว ตามสถานที่ในโปรแกรมการเดินทาง



อัตราค่าบริการ รวมอะไรบ้าง?

1

ค่าตัวเครื่องบิน
ขาไป - ขากลับ

(ตามรายการระบุ รวมถึงค่าภาษี
สนามบิน และ ค่าภาษีน้ำมัน)



ค่ารถโค้ชปรับอากาศ
ตามรายการที่ระบุ

2

3

โรงแรมที่พักตามระบุ
หรือ เทียบเท่า

(พัก 2-3 ท่าน/ห้อง)



ค่าธรรมเนียม
เข้าชมสถานที่ต่างๆ

ตามรายการที่ระบุ

4

5

ภาษีมูลค่าเพิ่ม 7%
ภาษีหัก ณ ที่จ่าย 3%

(คิดเฉพาะค่าบริการ)



ค่าอาหาร
ตามรายการที่ระบุ

6

7

ค่าเบี้ยประกัน
อุบัติเหตุในระหว่างการเดินทาง
ท่องเที่ยวต่างประเทศ

วงเงินประกันท่านละ: 500,000 บาท
(ไม่ครอบคลุมถึงสุขภาพ อาหารเจ็บป่วย หรือโรคประจำตัว)
กรณีเสียชีวิตจากอุบัติเหตุระหว่างการเดินทางท่องเที่ยว
วงเงินประกันท่านละ: 1,000,000 บาท (เงื่อนไขตามกรมธรรม์)





อัตราค่าบริการ

ไม่รวมอะไรบ้าง?



ค่าทิปมัคคุเทศก์ คนขับรถ

2,000 บาท/ท่าน/ทริป

เดินทางขั้นต่ำ 30 ท่าน หากต่ำกว่ากำหนด กรุ๊ปจะไม่สามารถเดินทางได้ หากผู้เดินทางทุกท่านยินดีที่จะชำระค่าบริการเพิ่มเพื่อให้คณะเดินทางได้ ทางเรา ยินดีที่จะประสานงานในการเดินทางตามประสงค์ให้ท่านต่อไป ทางบริษัทฯ ขอสงวนสิทธิ์ในการงดออกเดินทาง และ เลื่อนการเดินทางไป ในวันอื่นต่อไป โดยทางบริษัทฯ จะแจ้งให้ท่านทราบล่วงหน้า



**ค่าใช้จ่ายส่วนตัว
ของผู้เดินทาง**

- ค่าหนังสือเดินทาง
- ค่าโทรศัพท์
- ค่าอาหาร เครื่องดื่ม
- ค่าซักรีด
- ค่ามิวนิบาลในห้อง
- และค่าพาหนะต่างๆ ที่มีระบุในรายการ



**ค่าธรรมเนียมกระเป๋า
สัมภาระที่มีน้ำหนักเกินกว่า
ที่สายการบินนั้นๆ กำหนด
หรือ สัมภาระใหญ่เกิน
ขนาดมาตรฐาน**



ค่าภาษีน้ำมัน
ที่ทางสายการบินเรียกเก็บเพิ่ม
ในภายหลังจากทางบริษัทฯ
ได้ออกตัวเครื่องบินไปแล้ว



**ค่าธรรมเนียมวีซ่า
เข้าประเทศญี่ปุ่น**

กรณีประกาศให้กลับมายื่นร้องขอวีซ่าอีกครั้ง
(เนื่องจากทางญี่ปุ่นได้ประกาศยกเว้นการยื่นวีซ่าเข้า
ประเทศญี่ปุ่นให้กับคนไทย สำหรับผู้ที่ประสงค์พำนัก
ระยะสั้นในประเทศญี่ปุ่นไม่เกิน 15 วัน)

หากในภายหลังทางรัฐบาลญี่ปุ่นประกาศให้ยื่นวีซ่าตามเดิม
ผู้เดินทางจะต้องชำระค่าธรรมเนียมสำหรับการยื่นร้องขอวีซ่าเพิ่มเติม

เงื่อนไขที่ควรรู้



1

เงื่อนไขการจอง และ การชำระเงิน

(เฉพาะการส่งจอยทัวร์เท่านั้น ไม่รวมการตัดกรุ๊ป หรือกรุ๊ปเหมา)



มัดจำท่านละ 15,000 บาท

หลังจากที่ท่านได้รับอินวอยซ์การจอง 1 วัน กรุณาลูกค้าทำการจองน้อยกว่าวันเดินทาง 30 วัน ทางบริษัทฯ ขอสงวนสิทธิ์ในการเก็บค่าทัวร์เต็มจำนวนทันทีในวันจองท่านั้น



ส่วนที่เหลือ ชำระก่อนวันเดินทาง 30 วัน (นับรวมวันเสาร์ และอาทิตย์)

- หากไม่ชำระมัดจำตามที่กำหนด ขอขอยกเลิกที่บ่งให้ลูกค้าท่านอื่นที่รออยู่
- หากชำระไม่ครบตามจำนวน บริษัทฯ ถือว่าท่านยกเลิกการเดินทางโดยอัตโนมัติโดยไม่มีเงื่อนไข
- เมื่อท่านชำระเงินไม่ว่าจะทั้งหมด หรือบางส่วน ทางบริษัทฯ ถือว่าท่านได้ยอมรับเงื่อนไขและข้อตกลงต่างๆที่ได้ระบุไว้ทั้งหมดนี้แล้ว



หากชำระเงินในแต่ละส่วนแล้ว โปรดส่งสำเนาการโอนเงิน พร้อมระบุชื่อพนักงานขาย มาทางอีเมล หรือ แนบสลิปผ่านระบบจองที่นั้งออนไลน์ของทางบริษัทฯ

1.1 เงื่อนไขยกเลิกการจอง (เฉพาะการส่งจอยทัวร์เท่านั้น ไม่รวมการตัดกรุ๊ป หรือกรุ๊ปเหมา)

- ยกเลิกก่อนการเดินทางไม่น้อยกว่า 30 วัน คืนเงินบางส่วน (หักจากค่าใช้จ่ายที่เกิดขึ้นจริงแล้ว เช่น ค่ามัดจำบัตรโดยสารเครื่องบิน และมัดจำค่าบริการโรงแรม, รถโค้ช ร้านอาหาร จากทางต่างประเทศ)
- ยกเลิกก่อนการเดินทางไม่น้อยกว่า 30 วัน คืนเงินค่าทัวร์ 50% (จากราคาทัวร์ที่ซื้อ)
- ยกเลิกก่อนการเดินทางไม่น้อยกว่า 15 วัน ไม่สามารถคืนเงินได้ / สามารถเปลี่ยนแปลงผู้เดินทางได้ (เปลี่ยนชื่อ) ต้องแจ้งให้บริษัทฯ ทราบล่วงหน้าอย่างน้อย 7 วัน

1.2 เงื่อนไขยกเลิกการจอง / เดินทางวันหยุด หรือเทศกาล และ โปรแกรม

ที่เดินทางด้วยเที่ยวบินพิเศษ Charter Flight

- กรุ๊ปที่เดินทาง **ในช่วงวันหยุด หรือเทศกาล** ที่ต้องการันตีค่าบัตรโดยสารทั้งหมด และที่นั่งกับสายการบิน หรือกรุ๊ปที่มีการันตีค่าที่พักทั้งหมด และอื่นๆโดยตรง หรือโดยการผ่านตัวแทนในประเทศหรือต่างประเทศ และไม่อาจขอคืนเงินได้ **รวมถึงเที่ยวบินพิเศษ CHARTER FLIGHT** ขอสงวนสิทธิ์ไม่มีการคืนเงินทุกกรณี ทั้งมัดจำ หรือค่าทัวร์ทั้งหมด เนื่องจากเป็นการเหมาจ่ายในเที่ยวบิน และโปรแกรมต่างๆ **ซึ่งไม่สามารถใช้เงื่อนไขยกเลิกการจองร่วมกับข้อที่ 1.1 ได้**

2

เงื่อนไขการจอง และการชำระเงิน *เฉพาะการตัดกรุ๊ป หรือกรุ๊ปเหมา
ซึ่งเป็นข้อตกลงระหว่าง บริษัททัวร์ ผู้ขาย และ บริษัททัวร์ผู้ซื้อ เท่านั้น



มัดจำท่านละ 15,000 บาท ภายหลังจากที่ท่านได้รับอินวอยซ์การจอง 1 วัน
(กรณีลูกค้าทำการจองน้อยกว่าวันเดินทาง 45 วัน ทางบริษัทฯ ขอสงวนสิทธิ์ในการเก็บค่า
ทัวร์เต็มจำนวนทันทีในวันจองเท่านั้น)



ส่วนที่เหลือ ชำระก่อนวันเดินทาง 45 วัน
(นับรวมวันเสาร์ และอาทิตย์)



หากไม่ชำระมัดจำตามที่กำหนด
บริษัทฯ ถือว่าท่านยกเลิกการเดินทาง
โดยอัตโนมัติโดยไม่มีเงื่อนไข



หากชำระไม่ครบตามจำนวน
บริษัทฯ ถือว่าท่านยกเลิกการเดินทาง
โดยอัตโนมัติโดยไม่มีเงื่อนไข



เมื่อท่านชำระเงิน ไม่ว่าจะทั้งหมด
หรือ บางส่วน
ทางบริษัทฯ ถือว่าท่านได้ยอมรับเงื่อนไข
และ ข้อตกลงต่างๆที่ได้ระบุไว้ทั้งหมดนี้แล้ว

2.1 เงื่อนไขยกเลิกการจอง

- ยกเลิกก่อนการเดินทางไม่น้อยกว่า 60 วัน คืนเงินเต็มจำนวน
- ยกเลิกก่อนการเดินทางน้อยกว่า 60 วัน ทางบริษัทฯ ขอสงวนสิทธิ์ไม่คืนเงินค่ามัดจำทั้งหมด ในทุกกรณี โดยไม่มีเงื่อนไขใดๆทั้งสิ้น
- ยกเลิกการเดินทางหลังจากที่ชำระค่าทัวร์เต็มจำนวนแล้ว ทางบริษัทฯ ขอสงวนสิทธิ์ไม่คืนเงินทั้งหมดในทุกกรณี โดยไม่มีเงื่อนไขใดๆทั้งสิ้น

2.2 เงื่อนไขยกเลิกการจอง / เดินทางวันหยุด หรือเทศกาล และโปรแกรมที่เดินทางด้วยเที่ยวบินพิเศษ Charter Flight

- กรุ๊ปที่เดินทาง ใน **ช่วงวันหยุด หรือเทศกาล** ที่ต้องการันตีค่าบริการโดยสารทั้งหมด และ ที่นั่งกับสายการบิน หรือกรุ๊ปที่มีการการันตีค่าบริการที่พัก ทั้งหมด และอื่นๆโดยตรง หรือโดยการผ่านตัวแทนในประเทศ หรือ ต่างประเทศ และไม่อาจขอคืนเงินได้ รวมถึง **เที่ยวบินพิเศษ CHARTER FLIGHT** ขอสงวนสิทธิ์ไม่มีการคืนเงินทุกกรณี ทั้งมัดจำ หรือ ค่าทัวร์ทั้งหมด เนื่องจากเป็นการเหมาะสมในเที่ยวบิน และโปรแกรมนั้นๆ **ซึ่งไม่สามารถใช้เงื่อนไขยกเลิกการจองร่วมกับข้อที่ 2.1 ได้**

3

เงื่อนไขกรณีเกิดภัยพิบัติ

ไม่ว่ากรณีใดๆ หากเกิดภัยพิบัติตามธรรมชาติ หรือ ภัยพิบัติอื่นไม่สามารถ
คาดการณ์ล่วงหน้าได้



เช่น พายุไต้ฝุ่น แผ่นดินไหว สึนามิ หรือโรคระบาด
ในประเทศ หรือ นอกประเทศ หรือเมืองที่ท่านเดินทางไป

ลูกค้าไม่สามารถที่จะนำเหตุการณ์ดังกล่าวมาขอยกเลิก หรือ ขอเงินคืนได้ และ บริษัทฯ
จะไม่คืนเงินใดๆ ทั้งสิ้น แต่จะขอสงวนสิทธิ์ในการพิจารณาเลื่อนการเดินทางออกไปได้ตามที่บริษัทฯ ได้แจ้ง
จนกว่าภัยพิบัตินั้นจะสิ้นสุดลง



i

โปรดตรวจสอบ Passport

จะต้องมีอายุคงเหลือ ณ วันเดินทางมากกว่า 6 เดือนขึ้นไป และ เหลือ
หน้ากระดาษอย่างต่ำ 2 หน้า หากไม่มั่นใจโปรดสอบถาม

หมายเหตุ

กรณีที่กองตรวจคนเข้าเมืองทั้งกรุงเทพฯ และในต่างประเทศ ปฏิเสธมิให้เดินทางออก หรือ เข้าประเทศที่ระบุไว้
ในรายการเดินทาง บริษัทฯ ขอสงวนสิทธิ์ที่จะไม่คืนค่าตั๋วไม่ว่ากรณีใดๆ ทั้งสิ้น รวมถึงเมื่อท่านออกเดินทาง
ไปกับคณะแล้ว ถ้าท่านงดการใช้บริการรายการใดรายการหนึ่ง หรือไม่เดินทางพร้อมคณะ ถือว่าท่านสละสิทธิ์
ไม่อาจเรียกร้องค่าบริการคืน ไม่ว่ากรณีใดๆ ทั้งสิ้น



ข้อมูลเพิ่มเติม : ตัวเครื่องบิน และ ที่นั่ง

➔ ในการเดินทางเป็นหมู่คณะ ผู้โดยสารจะต้องเดินทางไป-กลับพร้อมกัน ไม่สามารถเลื่อนวันเดินทางกลับได้

➔ กรณี ยกเลิกการเดินทาง บัตรโดยสารไม่สามารถยกเลิก หรือคืนเงินบางส่วนได้



ที่นั่งมาตรฐาน



ที่นั่ง HOT SEAT



ที่นั่งพรีเมียมแฟลตเบด

บริการอาหารร้อน และ น้ำดื่ม บนเครื่อง
ขาไป และ ขากลับ



ข้าวหน้าไก่ย่างเกาหลี



ข้าวทะเลเผาไฟ



ข้อมูลเพิ่มเติม : โรงแรมที่พัก



เนื่องจากการวางแผนแบบห้องพักของแต่ละโรงแรมแตกต่างกัน จึงอาจทำให้ห้องพักแบบ
ห้องเดี่ยว (Single) และห้องคู่ (Twin / Double) และ ห้องพักแบบ 3 ท่าน / 3 เตียง (Triple Room)
ห้องพักอาจจะไม่ติดกัน



กรณีมีงานจัดประชุมนานาชาติ (Trade Fair) เป็นผลให้ค่าโรงแรมสูงขึ้นมาก และห้องพักในเมืองเต็ม
บริษัทฯ ขอสงวนสิทธิ์ในการปรับเปลี่ยน หรือย้ายเมืองเพื่อให้เกิดความเหมาะสม



กรณีต้องการพักแบบ 3 ท่าน ต่อห้อง (Triple Room)
ในกรณีที่โรงแรมไม่มีห้อง Triple Room ทางบริษัทฯ ขอสงวนสิทธิ์ในการจัดห้องให้เป็นแบบ
แยก 2 ห้อง คือ 1 ห้องพักรู้ และ 1 ห้องพักเดี่ยว



มาตรฐานขนาดห้องพักของประเทศญี่ปุ่น

ห้องคู่ (TWIN) จะอยู่ที่ 14-16 ตารางเมตร
ห้องเดี่ยว และห้องคู่ 1 เตียงเดี่ยว (Single & Double) จะอยู่ที่ 12-14 ตารางเมตร
ห้องพักแบบ 3 ท่าน (Triple Room) จะอยู่ที่ 16-18 ตารางเมตร



ข้อมูลเพิ่มเติม : สัมภาระ และ ค่าพนักงานยกกระเป๋า (Porter)



สำหรับน้ำหนักของสัมภาระที่ทางสายการบินอนุญาตให้บรรทุกใต้ท้องเครื่องบิน คือ 20 กิโลกรัม
(สำหรับผู้โดยสารชั้นประหยัด / Economy Class Passenger) การเรียกค่าระวางน้ำหนักเพิ่มเป็นสิทธิ์
ของสายการบินที่ท่านไม่อาจปฏิเสธได้ (ท่านต้องชำระในส่วนที่โดนเรียกเก็บเพิ่ม)



สำหรับกระเป๋าสัมภาระของผู้โดยสาร (ยกเว้นทารก) สามารถนำสัมภาระพกพาขึ้นเครื่องได้ไม่เกิน 2 ชิ้น
ได้แก่ กระเป๋าสัมภาระ 1 ชิ้น หรือกระเป๋าใส่คอมพิวเตอร์ หรือกระเป๋าถือ หรือกระเป๋าขนาดเล็กอีก 1 ชิ้น
ต้องมีขนาดไม่เกิน 56 ซม.(สูง)x36 ซม.(กว้าง)x 23 ซม.(หนา)
ต้องสามารถจัดเก็บไว้ในช่องเก็บสัมภาระเหนือศีรษะภายในห้องโดยสารได้



ในกรณีที่กระเป๋าเดินทาง สัมภาระของท่าน เสียหาย สูญหาย
หรือเกิดความล่าช้าจากการเดินทาง ทางบริษัทฯ
ขอสงวนสิทธิ์ไม่รับผิดชอบในค่าใช้จ่ายต่างๆที่เกิดขึ้น ในทุกกรณี
หมายเหตุ... (สำคัญมาก!!! ผู้โดยสารควรรับทราบก่อนการเดินทาง)



โรงแรมส่วนใหญ่ในประเทศญี่ปุ่นไม่มีพนักงานยกกระเป๋า (Porter) ให้บริการ
ท่านจึงต้องดูแลกระเป๋าเดินทาง และ สัมภาระด้วยตนเอง ขอแนะนำให้จัดเตรียมเสื้อผ้าและสิ่งของจำเป็น
ให้เหมาะสมกับจำนวนวันเดินทาง เพื่อความสะดวกสบายตลอดทริปค่ะ

IMPORTANT!
INFORMATION!

ข้อควรรู้ก่อนทำการจองทัวร์ สำคัญมาก!!!

1

รายการอาจมีการเปลี่ยนแปลงตามความเหมาะสม

เนื่องจาก การยกเลิกเที่ยวบิน ความล่าช้าของสายการบิน โรงแรม ที่พัก การจราจร เหตุการณ์ทางการเมือง การนัดหยุดงาน การก่อกองกลาง อุบัติเหตุ สภาพอากาศ ภัยธรรมชาติ วิกฤติ อคติภัย โรคระบาด ในประเทศ หรือนอกประเทศ หรือเมืองที่ท่านเดินทางไป หรือ ไม่ว่าจะด้วยสาเหตุใดๆ ก็ตาม (ซึ่งเป็นเหตุการณ์ที่นอกเหนือการควบคุมจากทางบริษัทฯ) โดยทางบริษัทฯ จะคำนึงถึงความปลอดภัยของลูกค้าเป็นสิ่งสำคัญ

2

หากท่านยกเลิกทัวร์

เนื่องจากเหตุการณ์ความไม่สงบทางการเมือง สายการบิน สภาพอากาศ ภัยธรรมชาติ วิกฤติ อคติภัย โรคระบาด ในประเทศ หรือนอกประเทศ หรือเมืองที่ท่านเดินทางไป แต่สายการบิน หรือในส่วนของบริการทางประเทศที่ท่านเดินทางท่องเที่ยว ยังคงให้บริการอยู่เป็นปกติ ทางบริษัทฯ ขอสงวนสิทธิ์ในการไม่คืนค่าทัวร์ทั้งหมด หรือบางส่วนให้กับท่าน

3

หากในวันเดินทาง สถานที่ท่องเที่ยวใดที่ไม่สามารถเข้าชมได้

สถานที่ท่องเที่ยวใดที่ไม่สามารถเข้าชมได้ ไม่ว่าจะด้วยสาเหตุใดก็ตาม ทางบริษัทฯ จะหาสถานที่ท่องเที่ยวใหม่ทดแทน หรือคืนค่าใช้จ่ายบางส่วนนั้นให้

4

บริษัทฯ จะไม่รับผิดชอบและขอสงวนสิทธิ์ในการไม่คืนค่าทัวร์ทั้งหมด หรือ บางส่วนให้กับท่าน ในกรณีดังนี้

- กรณีที่กองตรวจคนเข้าเมือง ห้ามผู้เดินทาง เดินทาง เนื่องจากมีสิ่งผิดกฎหมาย หรือสิ่งของห้ามนำเข้าประเทศ เอกสารเดินทางไม่ถูกต้อง หรือความประพฤติส่อไปในทางเสื่อมเสียด้วยเหตุผลใดๆ ก็ตามที่ทางกองตรวจคนเข้าเมืองห้ามเดินทาง
- กรณีที่สถานทูตงดออกวีซ่า อันสืบเนื่องมาจากตัวผู้โดยสารเอง
- กรณีที่กองตรวจคนเข้าเมืองของประเทศไทยงดออกเอกสารเข้าเมือง ให้กับชาวต่างชาติ หรือ คนต่างด้าวที่พำนักอยู่ในประเทศไทย



จากมาตรการยกเว้นวีซ่าเข้าประเทศญี่ปุ่นให้กับคนไทย

ผู้ที่ประสงค์จะพำนักระยะสั้น ในประเทศญี่ปุ่นไม่เกิน 15 วัน ไม่ว่าจะด้วยวัตถุประสงค์ เพื่อการท่องเที่ยว เยี่ยมญาติ หรือธุรกิจ จะต้องยื่นเอกสารในขั้นตอนการตรวจเข้าเมือง เพื่อยืนยันการมีคุณสมบัติ การเข้าประเทศญี่ปุ่น ดังต่อไปนี้

1. ตั๋วเครื่องบินขาออกจากประเทศญี่ปุ่น (ทางบริษัทฯ จัดการให้)
2. สิ่งที่ยืนยันว่าท่านสามารถรับผิดชอบค่าใช้จ่ายที่อาจเกิดขึ้นในระหว่างที่พำนักในประเทศญี่ปุ่นได้ (เช่น เงินสด บัตรเครดิต เป็นต้น)
3. ชื่อ ที่อยู่ และหมายเลขติดต่อในระหว่างที่พำนักในประเทศญี่ปุ่น (ทางบริษัทฯ จัดการให้)
4. กำหนดการเดินทางระหว่างที่พำนักในประเทศญี่ปุ่น (ทางบริษัทฯ จัดการให้)

• คุณสมบัติการเข้าประเทศญี่ปุ่น

(สำหรับกรณีการเข้าประเทศญี่ปุ่นด้วยมาตรการยกเว้นวีซ่า)

1. หนังสือเดินทางต้องมีอายุการใช้งานเหลืออยู่ ไม่ต่ำกว่า 6 เดือน
2. กิจกรรมใดๆ ที่จะกระทำในประเทศญี่ปุ่นจะต้องไม่เป็นสิ่งที่ขัดต่อกฎหมายและเข้าข่ายคุณสมบัติ การพำนักระยะสั้น
3. ในขั้นตอนการขอเข้าประเทศ จะต้องระบุระยะเวลาการพำนักไม่เกิน 15 วัน
4. เป็นผู้ที่ไม่มีประวัติการถูกส่งตัวกลับจากประเทศญี่ปุ่น มิได้อยู่ในระยะเวลาของการถูกปฏิเสธ ไม่ให้เข้าประเทศ และ ไม่เข้าข่ายคุณสมบัติที่จะถูกปฏิเสธไม่ให้เข้าประเทศ



หมายเหตุ : กรุณาอ่านศึกษารายละเอียดทั้งหมดก่อนทำการจอง เพื่อความถูกต้อง และ ความเข้าใจตรงกันระหว่างท่านลูกค้า และบริษัท

1

บริษัทฯ ขอสงวนสิทธิ์ที่จะเลื่อนการเดินทาง หรือ ปรับราคาค่าบริการขึ้น ในกรณีที่ผู้ร่วมคณะไม่ถึง 30 ท่าน

2

ขอสงวนสิทธิ์การเก็บค่าน้ำมันและภาษีสนามบินทุกแห่งเพิ่ม หากสายการบินมีการปรับขึ้นก่อนวันเดินทาง

3

บริษัทฯ จะไม่รับผิดชอบใดๆ ทั้งสิ้น หากเกิดกรณีความล่าช้าจากสายการบิน การยกเลิกบิน การประท้วง การนัดหยุดงาน การก่อการจลาจล ภัยธรรมชาติ การนำสิ่งของผิดกฎหมาย ซึ่งอยู่นอกเหนือความรับผิดชอบของบริษัทฯ

4

บริษัทฯ จะไม่รับผิดชอบใดๆ ทั้งสิ้น หากเกิดสิ่งของสูญหาย อันเนื่องเกิดจากความประมาทของท่าน เกิดจากการโจรกรรม และอุบัติเหตุจากความประมาทของนักท่องเที่ยวเอง

5

เมื่อท่านตกลงชำระเงินมัดจำหรือค่าทัวร์ทั้งหมดกับทางบริษัทฯแล้ว ทางบริษัทฯ จะถือว่าท่านได้ยอมรับเงื่อนไขข้อตกลงต่างๆ ทั้งหมด

6

รายการนี้เป็นเพียงข้อเสนอที่ต้องได้รับการยืนยันจากบริษัทฯ อีกครั้งหนึ่ง หลังจากได้สำรองโรงแรมที่พักในต่างประเทศเรียบร้อยแล้ว โดยโรงแรม จัดในระดับใกล้เคียงกัน ซึ่งอาจจะปรับเปลี่ยนตามที่ระบุในโปรแกรม

7

การจัดการเรื่องห้องพัก เป็นสิทธิของโรงแรมในการจัดห้องให้กับกรุ๊ป ที่เข้าพัก โดยมีห้องพักสำหรับผู้สูบบุหรี่ / ปลอดบุหรี่ได้ โดยอาจจะ ขอเปลี่ยนห้องได้ตามความประสงค์ของผู้ที่พัก ทั้งนี้ขึ้นอยู่กับความพร้อม ให้บริการของโรงแรม และไม่สามารถรับประกันได้

8

กรณีผู้เดินทางต้องการความช่วยเหลือเป็นพิเศษ อาทิเช่น ใช้วีลแชร์ กรุณาแจ้งบริษัทฯ อย่างน้อย 7 วันก่อนการเดินทาง มิฉะนั้นบริษัทฯ ไม่สามารถจัดการล่วงหน้าให้ได้ **วีลแชร์สำหรับใช้ในสนามบินเท่านั้น**

9

มัคคุเทศก์ พนักงาน และตัวแทนของผู้จัด ไม่มีสิทธิในการให้คำสัญญาใดๆ ทั้งสิ้นแทนผู้จัด นอกจากมีเอกสารลงนามโดยผู้มีอำนาจ ของผู้จัดกำกับเท่านั้น

10

ในกรณีที่ผู้เดินทางไม่ผ่านการพิจารณา หรือการอนุญาต ให้เดินทางเข้าประเทศญี่ปุ่น หรือการออกเดินทางจากประเทศไทย โดยเจ้าหน้าที่ตรวจคนเข้าเมือง หรือ กรมแรงงาน ของทั้งสองประเทศ อันเนื่องมาจากการกระทำที่ส่อไปในทางผิดกฎหมาย การหลบหนี เข้าออกเมือง เอกสารเดินทางไม่ถูกต้อง หรือการถูกปฏิเสธในกรณีอื่นๆ ทางผู้จัดจะไม่รับผิดชอบ และไม่สามารถคืนค่าใช้จ่ายต่างๆ ได้เนื่องจาก เป็นค่าใช้จ่ายที่ได้ทำการชำระแบบเหมาจ่ายให้กับตัวแทนต่างๆ ในประเทศญี่ปุ่นแล้ว

11

สภาพการจราจรในช่วงวันเดินทางตรงกับวันหยุดเทศกาลของญี่ปุ่น หรือ วันเสาร์อาทิตย์ รถอาจจะติด ทำให้เวลาในการท่องเที่ยว และ ซ้อปปิ้งแต่ละสถานที่น้อยลง โดยเป็นดุลยพินิจของมัคคุเทศก์ และคนขับรถ ในการบริหารเวลา ซึ่งอาจจะขอความร่วมมือจากผู้เดินทางในบางครั้ง ที่ต้องเร่งรีบ เพื่อให้ได้ท่องเที่ยวตามโปรแกรม

12

บริการน้ำดื่มทำวันละ 1 ขวด ต่อคน /ต่อวัน เฉพาะในวันที่มีการให้บริการโดยรถบัส

13

การให้บริการของรถบัสนำเที่ยวญี่ปุ่น ตามกฎหมายของประเทศญี่ปุ่น สามารถให้บริการวันละ 10 ชั่วโมง และไม่เกินเวลา 19.00 น. ตามเวลาที่ออกเดินทางจากประเทศไทย มีอาจเพิ่มเวลาได้ โดยมีมัคคุเทศก์ และ คนขับจะเป็นผู้บริหารเวลาตามความเหมาะสม ทั้งนี้ขึ้นอยู่กับสภาพการจราจรในวันเดินทางนั้นๆเป็นหลัก จึงขอสงวนสิทธิ์ ในการปรับเปลี่ยนเวลาท่องเที่ยวตามสถานที่ในโปรแกรมการเดินทาง

ขอขอบพระคุณทุกท่านที่มอบความไว้วางใจให้กับเรา
ดูแลเรื่องการท่องเที่ยวและบริการ

